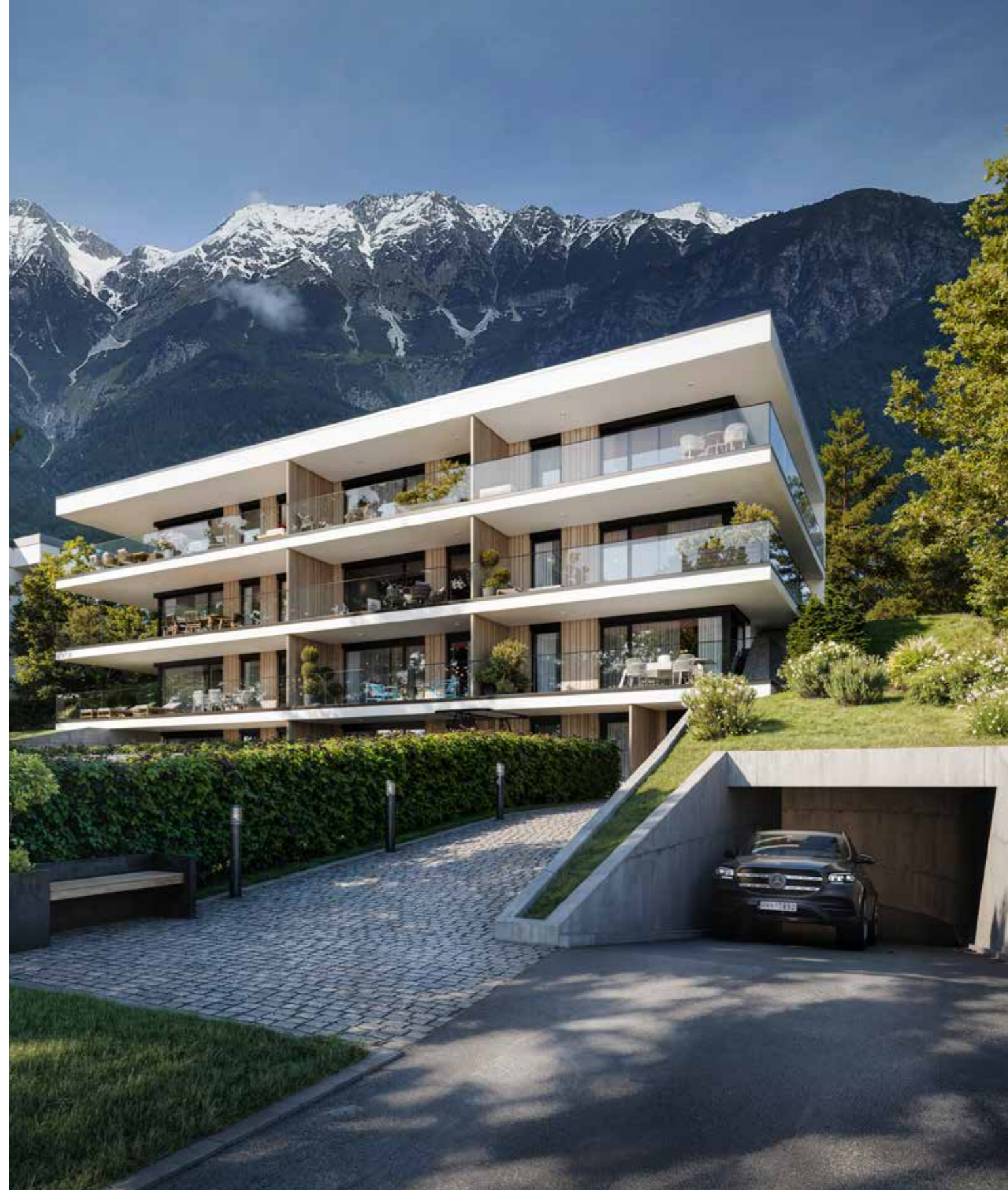


VILLAVITO

Die **LIEBE** zum **DETAIL**.



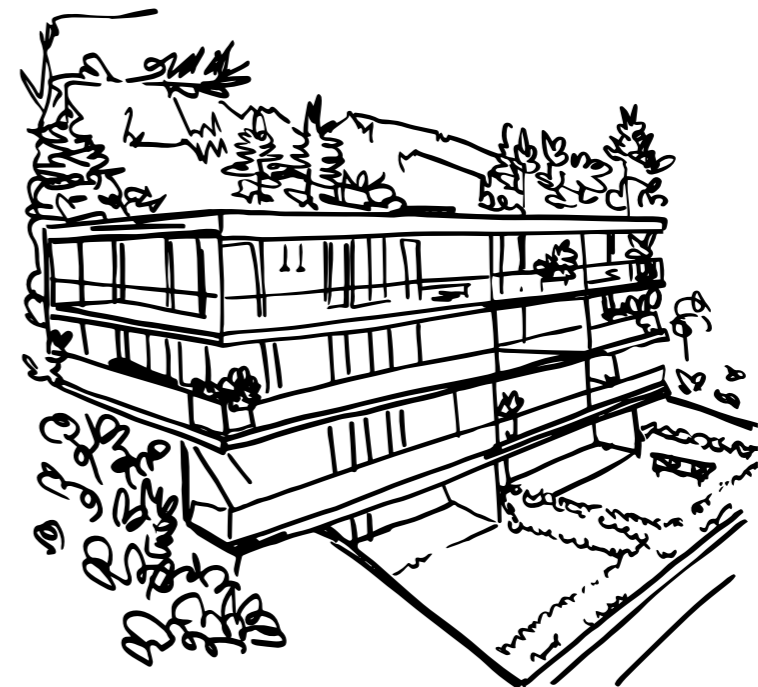
## ÜberBLICK

Inmitten einer sanften Hanglage entsteht in Arzl die exklusive Wohnanlage „Villa Vito“, bestehend aus elf luxuriösen Einheiten, die den höchsten Ansprüchen an modernes Wohnen gerecht werden. Diese stilvollen 2-, 3- und 4-Zimmer-Wohnungen bieten Paaren, Singles und Familien ein außergewöhnliches Wohnambiente. Mit Wohnungsgrößen von 43 bis 90 Quadratmetern verbinden sie Geräumigkeit, Eleganz und durchdachten Komfort auf ideale Weise.

Ein besonderes Highlight der „Villa Vito“ ist die perfekte Verschmelzung zeitgenössischer Architektur mit traditionellen, regionalen Stilelementen. Die edle Holzfassade verleiht dem Gebäude eine warme, einladende Ausstrahlung und macht den Alltag zu einem ästhetischen Erlebnis.

Die offen gestalteten Wohnräume bestechen durch ihre Helligkeit und Transparenz. Großzügige, bodentiefe Fenster durchfluten die Räume mit natürlichem Licht und schaffen eine Wohlfühlatmosphäre, die zum Entspannen und Verweilen einlädt. Für zusätzlichen Komfort sorgen weitläufige, geschützte Terrassen sowie private Gärten, die ideal für ruhige Sommerabende sind. Hier können Sie die letzten Sonnenstrahlen des Tages in entspannter Atmosphäre genießen, während Sie den Blick über die malerische Umgebung schweifen lassen.

„Villa Vito“ steht nicht nur für exklusiven Wohnkomfort, sondern auch für Nachhaltigkeit. Die ökologische Bauweise mit einer hochwertigen Holzfassade und ein ressourcenschonendes Heizsystem unterstreichen den hohen Anspruch an zukunftsorientierte, umweltfreundliche Architektur.





## die AUSSTATTUNG









Zuhause ist dort, wo ein Wohlgefühl spürbar ist. Wo man so sein kann, wie man sein will. Wo die eigene Gestaltung den persönlichen Stil ausdrückt. Wo die Summe aller Dinge die Individualität eines jeden Menschen widerspiegelt. Damit diese Art der Selbstverwirklichung möglich wird, schaffen wir mit erstklassiger Innenausstattung harmonische Rückzugsorte, die den Luxus gestalterischer Freiheit in sich tragen. Dafür bieten wir mehr als nur den üblichen Standard und verbinden nachhaltige Trends, wie eine Luftwärmepumpe zum Heizen und Kühlen, mit zeitlos eleganten Raumkonzepten und gemütlichen Atmosphären. Großformatige Fliesen, geölter Eichen-Parkett, raumhohe Holz-Alu-Fenster mit Drei-Scheiben-Isolierverglasung und edle Armaturen sorgen unter anderem für Akzente, die das Zusammenspiel von höchster Qualität und außergewöhnlichem Design zu einem einmaligen Wohnerlebnis machen. Darüber hinaus ermöglichen wir in der frühen Bauphase die Umsetzung individueller Bedürfnisse, nehmen Rücksicht auf Wünsche zu Grundriss und Zimmergrößen und beraten gerne bei Ausstattungsdetails oder elektrischen Anschlüssen. Design, Energieeffizienz und Barrierefreiheit stehen dabei stets im Fokus. Weil höchste (Lebens-)Qualität die Basis unserer Arbeit ist.

- » Stufenlose Erreichbarkeit Ihrer Wohnung
- » Beleuchtetes, sicheres & großräumiges Garageschloß mit Einzelabstellplätzen
- » Einbruchhemmende Eingangstüren mit Mehrfachverriegelung
- » Rauchwarnmelder in Wohn- und Schlafräumen
- » Hochwertiges Echtholzparkett in allen Wohn- und Schlafbereichen
- » Gestaltung der Wand- und Bodenbeläge mit Feinsteinzeug in Bädern & WC-Räumen
- » Weiße Innentüren mit Edelstahlränder
- » 3-Scheiben Isolierverglasung
- » Weiße elegante Sanitärkeramik von namhaften Herstellern wie z.B. Kaldewei, Duravit
- » Fußbodenheizung mit Einzelraumregelung
- » Ausreichend Stromanschlüsse und Lichtauslässe
- » Anschlüsse für Unterhaltungstechnik (TV, Internet ...)
- » Moderne Gegensprechanlage
- » Moderner Personenaufzug
- » Offene und funktionale Grundrisse
- » Heizsystem Luftwärmepumpe
- » Garten-, Terrassen- oder Balkonflächen
- » Ausreichend Fahrradabstellplätze
- » Sonnenschutz Raffstore



In der **RUHE** liegt die **KRAFT**.

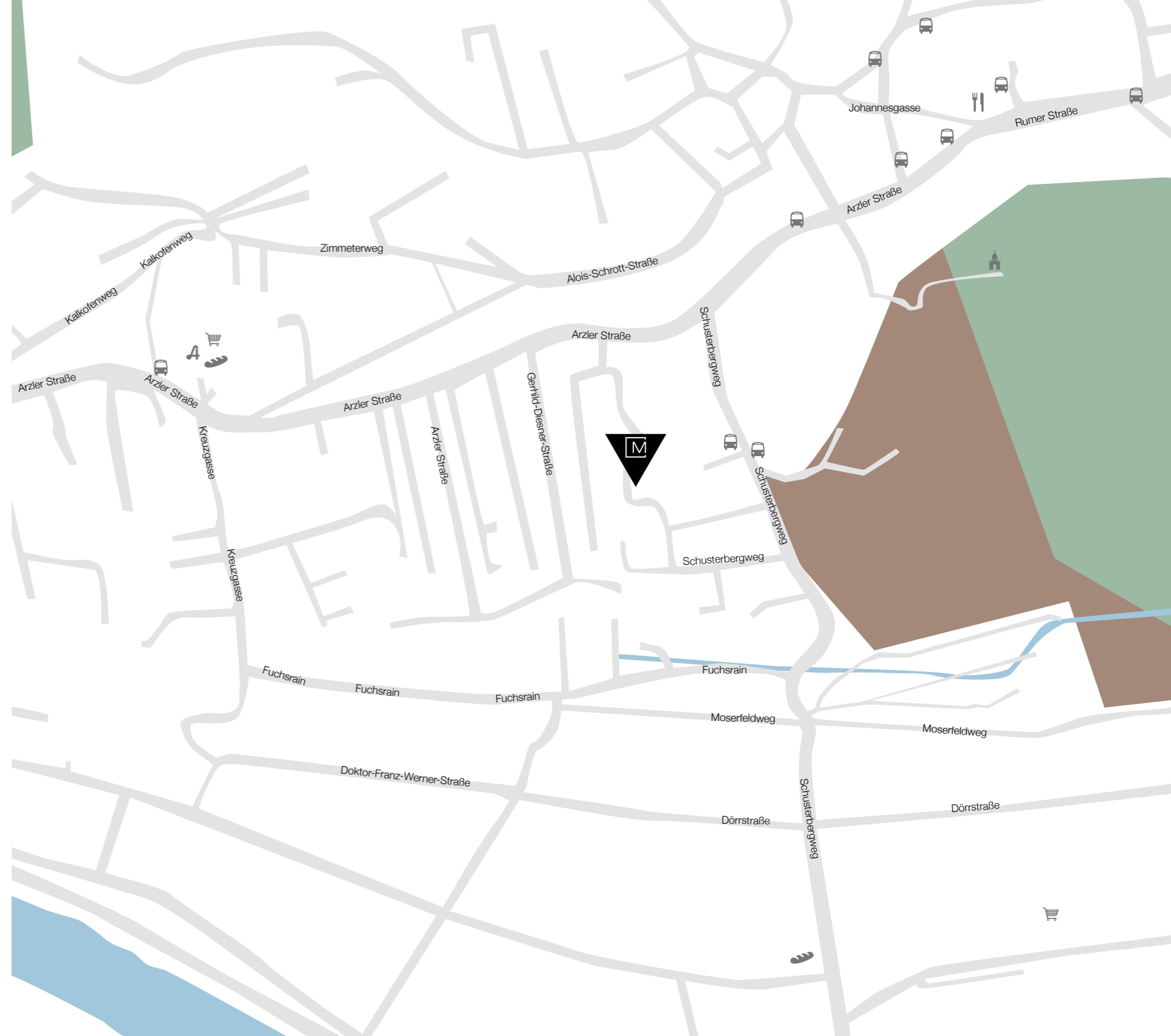
-  Bushaltestelle
-  Restaurant
-  Einkaufszentrum
-  Apotheke
-  Kindergarten/-tagestätte
-  Bäckerei

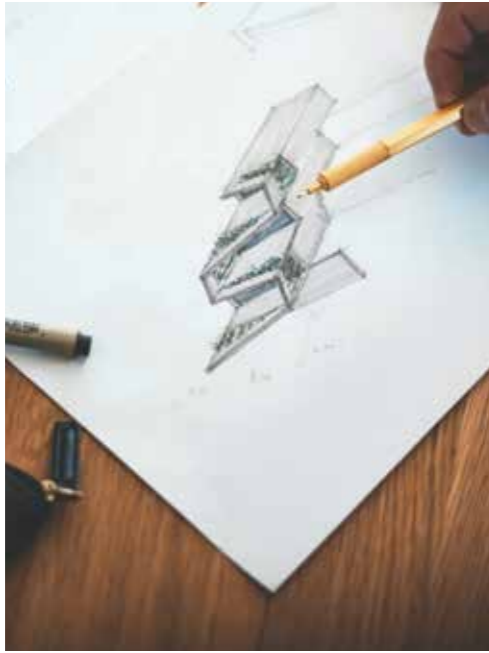
## dieLAGE

Arzl, ein idyllischer Stadtteil Innsbrucks, vereint romantische Gelassenheit mit einer subtilen Urbanität und einer wohlthuenden Ruhe. Hier treffen vielfältige Sport- und Freizeitmöglichkeiten auf entspannte Entschleunigung inmitten der Natur. Der Stadtteil bietet eine ausgezeichnete Infrastruktur mit Kindergärten, Schulen und Einkaufsmöglichkeiten, die bequem zu Fuß erreichbar sind.

Das Projekt „Villa Vito“ liegt in einer ruhigen Seitenstraße des Schusterbergwegs und bietet einen malerischen Blick ins Grüne in einer entspannten Atmosphäre. Gleichzeitig überzeugt die Lage durch eine erstklassige Anbindung an den öffentlichen Nahverkehr. Mehrere fußläufig erreichbare Buslinien gewährleisten eine schnelle und bequeme Verbindung ins Zentrum von Innsbruck. Darüber hinaus sind zahlreiche Freizeitangebote sowie alle wichtigen Einrichtungen für den Alltag in unmittelbarer Nähe zu finden.

Die harmonische Bebauung aus Einfamilien- und Mehrfamilienhäusern verleiht dem Viertel seinen besonderen Charme – eine gelungene Mischung aus städtischem Lebensstil und Erholung im Grünen. Der Schusterbergweg bietet eine attraktive Wohnlage für Menschen, die sowohl Ruhe und Natur als auch die Nähe zur Stadt und eine umfassende Infrastruktur schätzen.





Mit **HINGABE** bauen.

## *über***MOSER WOHNBAU**

Seit 2005 verbinden wir zukunftsweisenden Wohnbau mit detailverliebter Baukunst. Seit 2005 garantieren wir höchste Qualität, Wertigkeit und Sicherheit. Seit 2005 stehen wir unseren Kunden von der ersten Kontaktaufnahme bis über den Projektabschluss hinaus als zuverlässiger Partner zur Seite.

Mit den Wurzeln im Zillertal und dem Hauptsitz in Innsbruck tragen wir mit großer Leidenschaft zum städtischen Wachstum und zur urbanen Weiterentwicklung in Tirol und Wien bei. Als erfahrener Bauträger sehen wir es dabei nicht nur als unsere Aufgabe, designstarke Visionen mit Verantwortung, Disziplin und Know-how umzusetzen, wir legen vor allem auch höchstes Augenmerk auf unkomplizierte, transparente und faire Abläufe und bieten wichtige Impulse für eine zukunftsgerichtete Gesamtentwicklung. So ist es unser oberstes Ziel, ästhetische Lebensräume zu erschaffen, die den Alltag verschönern und ein Leben lang Freude bereiten, die stilvoll, energieeffizient und barrierefrei sind und sich den Bedürfnissen ihrer zukünftigen Bewohner anpassen. Darüber hinaus ist es uns ein Anliegen, die Ortsidentität zu stärken und in einem abgestimmten Prozess mit Behörden und Fachplanern hochwertige Architektur in die Umgebung einzuflechten. Das sind wir Ihnen und unserer Umwelt schuldig. Darauf können Sie sich verlassen.



 **MOSER** | Wohnbau  
& Immobilien